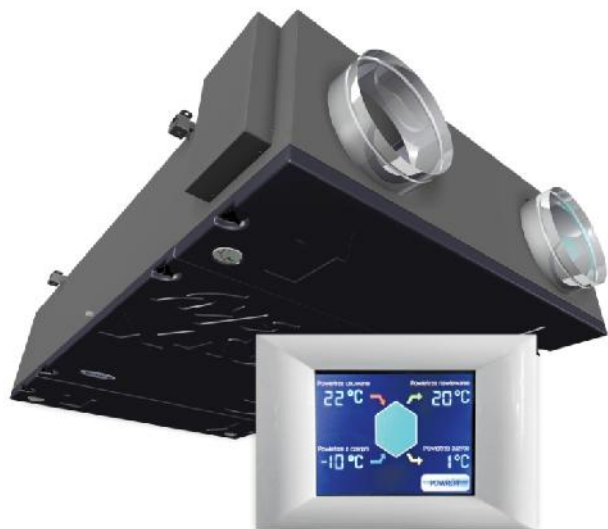


ONYX SKY 800



Назначение: подвесная установка Onyx Sky – является главным элементом приточно-вытяжной системы вентиляции с возвратом тепла. Она **обеспечивает постоянный приток свежего воздуха в чистые помещения и вытяжку использованного воздуха, уменьшая при этом уровень CO₂ и влажности.** Благодаря постоянной фильтрации предотвращает попадание аллергенов, а также развитие вирусов, бактерий, грибка.

Изготовление: корпус установки выполнен из стали с лакированным напылением, соединённый с высококачественным пластиком. Кроме эстетичного вида это обеспечивает необходимую жёсткость конструкции при значительном уменьшении массы агрегата. Монтажные уши установки комплектуются антивибрационными шайбами, что обеспечивает изолирование агрегата от элементов строительных конструкций.

Применение: особенно рекомендуем для пассивных домов, энергоэффективных, а также всех объектов, для которых важен вопрос энергосбережения. Установки Onyx готовы к эксплуатации, поставляются комплектно со встроенной системой автоматики.

Оснащение:

- противоточный теплообменник – гарантия высокой производительности возврата тепла;
- энергоэффективные вентиляторы ЕС – низкое потребление электроэнергии и тихая работа;
- фильтры класса EU4 (приточный и вытяжной).

Функции контроллера:

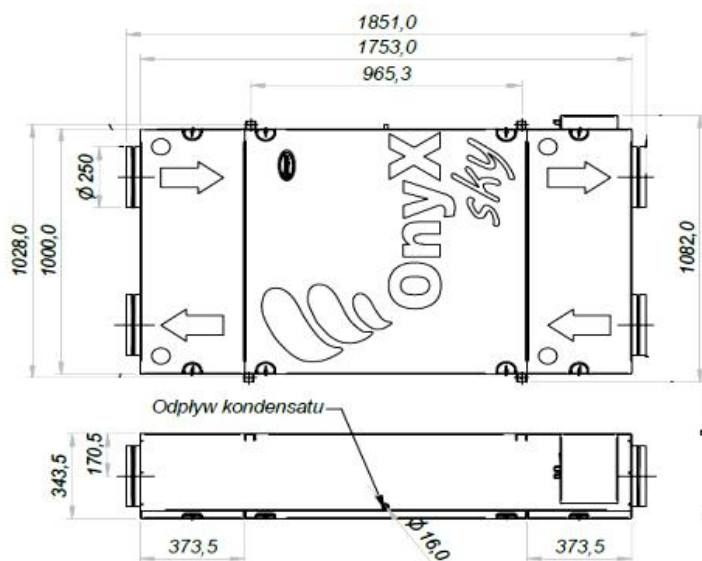
- контроль производительности вентиляционной системы в ручном (3 скорости) либо автоматическом (работа согласно установкам пользователя) режиме;

Скорость	Мощность, Вт
I - 40%	84
II - 75%	373
III - 100%	765

- контроль температуры воздуха, подаваемого в помещения;
- недельная программа установок пользователя (четыре часовые зоны для каждого дня недели);

- взаимодействие с наружным канальным нагревателем (водяным или электрическим);
- функция блокировки функциональных клавиш;
- функция быстрого проветривания;
- сигнал, информирующий о загрязнении фильтров;
- функция часов;
- память всех установок и быстрый wake-up контроллера после выступления исчезновения питания;
- ЖК-дисплей с интуитивной панелью.

Технические характеристики и габаритные размеры:



Параметр	Величина
	230 AC/50
200	960 ^{3/}
	0-500 а
	max. 770 ^(*)
	max. 1000
	3,15 A
	53 (A)/1
	о 95 %
	250
	IP 40
	I
()	1850 x 1090 x 350 ()
	152
	EU4
	5 ÷ 45 °C
	о 90 % ()

(*) потребляемая мощность при максимальной нагрузке вентиляторов